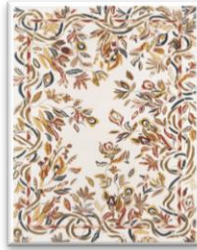




TOULEMONDE BOCHART

PARIS

FARANDOLE



MULTI

Description :

Avec Farandole, la nature s'exprime en liberté dans un foisonnement de formes et de détails. Ce jardin imaginaire, richement composé, témoigne d'un travail de dessin d'une grande finesse, mis en valeur par une réalisation artisanale d'exception

Fabrication :	Tufté main.
<i>Construction :</i>	<i>Hand-tufted.</i>
Dimensions standards :	170x240 cm / 200x300 cm / 250x350 cm
<i>Standards Dimensions :</i>	<i>5'5''x7'8''cm / 6'5''x9'8''cm / 8'2''x11'4''cm</i>
Taille spéciale :	2m² min. Diamètre : Oui.
<i>Custom Size :</i>	<i>2m² min. Diameter: Yes.</i>
Compositon du velours :	100% Laine NZ.
<i>Yarn :</i>	<i>NZ Wool 100%.</i>
Composition du dossier :	Coton.
<i>Backing :</i>	<i>Cotton.</i>
Poids total :	4.2 kg/m².
<i>Total Weight :</i>	<i>4.2 kg/m².</i>
Poids du velours :	3 kg/m².
<i>Pile Weight :</i>	<i>3 kg/m².</i>
Epaisseur totale :	14-15 mm.
<i>Total height :</i>	<i>14-15 mm.</i>
Epaisseur du velours :	7 mm.
<i>Pile height :</i>	<i>7 mm.</i>
Entretien :	Entretien courant : Nettoyage à l'aspirateur sans brosse.
(voir notice entretien)	<u>Nettoyage complet périodique</u> : Lavage professionnel tous les 2 ans. Il est conseillé de tourner le tapis deux fois par an.
<i>Maintenance :</i>	<i>Routine care of the carpet</i> : Vacuum cleaning without brush.
(refer to cleaning instructions)	<u>Complete periodic cleaning</u> : Washing performed by a professional every two years.
Caractéristiques spéciales :	Trafic intense
<i>Specials characteristics :</i>	<i>Heavy traffic</i>
Classement feu :	Bfl-s1 (possibilité d'ignifugation).
<i>Classification fire :</i>	<i>Bfl-s1 (fireproof treatment possible).</i>